

enthus



Innovation am Campus

Leuphana baut auf enthus und EFB-Elektronik

Die Challenge

- Umzug der bestehenden IT-Umgebung in ein neues Rechenzentrum auf dem Universitätscampus
- Enger Zeitplan für den Aufbau der benötigten Infrastruktur

Unser Job

- Planung einer passgenauen Rack-Lösung für die Server- und Netzwerkkomponenten
- Installation der Schränke, Kabelrangiergehäuse und Kaltgangeinhausung

Der Businessvorsprung

- Termingerechte Bereitstellung der Basis-Infrastruktur für das neue Rechenzentrum
- Sichere Unterbringung und zuverlässiger Betrieb von sensiblen IT-Systemen
- Hohe Energieeffizienz durch Kaltgangeinhausung
- Sensorgesteuerte Schiebetüren für optimalen Benutzerkomfort



LEUPHANA
UNIVERSITÄT LÜNEBURG

Leuphana Universität Lüneburg

Die Leuphana Universität Lüneburg ist eine staatliche Universität in Trägerschaft einer Stiftung öffentlichen Rechts in der Hansestadt Lüneburg in Niedersachsen. Ihre Schwerpunkte in Lehre und Forschung liegen in den Bereichen Bildung, Kultur, Nachhaltigkeit, Management & Entrepreneurship und Staatswissenschaften.

Die Leuphana versteht sich als aktive Mitgestalterin gesellschaftlicher Veränderungsprozesse und widmet sich bedeutenden zivilgesellschaftlichen Herausforderungen des 21. Jahrhunderts. Für ihr innovatives, deutschlandweit einzigartiges Studienmodell wurde die Universität bereits mehrfach ausgezeichnet.

Weitere Informationen finden Sie unter:
www.leuphana.de

Die IT der Leuphana Universität Lüneburg brauchte ein neues Zuhause. enthus und EFB-Elektronik arbeiteten Hand in Hand zusammen, um eine moderne Rack-Infrastruktur zu planen und 24 Server- und Netzwerkschränke termingerecht zu installieren. Dadurch war alles rechtzeitig für den Einzug des neuen Rechenzentrums vorbereitet.

”

„Wir haben von Anfang an sehr partnerschaftlich mit enthus und EFB-Elektronik zusammengearbeitet. Die Rechenzentrumsspezialisten verstanden unsere Anforderungen sofort und konnten diese perfekt umsetzen. In der Praxis hat sich die neue Rack-Infrastruktur bewährt und unterstützt den zuverlässigen Betrieb unseres Rechenzentrums.“

“



Horst-Arno Bolz
Gebäudemanagement,
Leuphana Universität Lüneburg

Infrastruktur für die Universität der Zukunft



Digitale Technologien spielen im Hochschulalltag der Leuphana eine große Rolle. Die rund 10.000 Studierenden nutzen jeden Tag eine Vielzahl von innovativen Lehr- und Lernangeboten, Forschungsprojekte greifen auf intelligente Tools für die Datenanalyse zurück – und in einem neu gegründeten Digital Transformation Lab werden Strategien und Lösungen für die Zukunft der Universität entwickelt.

Erfolgreiche Digitalisierung setzt aber auch eine leistungsfähige Infrastruktur im Hintergrund voraus. Um die wachsende Anzahl von digitalen Services zuverlässig zur Verfügung stellen zu können, plante die Leuphana den Aufbau eines neuen Rechenzentrums. IT-Anwendungen, die bisher an einem externen Standort betrieben wurden, sollten künftig im Medien- und Informationszentrum auf dem eigenen Campus laufen. Ein wichtiger Bestandteil dieses Projekts war die Einrichtung einer modernen Rack-Infrastruktur für die Server- und Netzwerkkomponenten.

Sichere Racks für sensible IT-Systeme

Nach einer öffentlichen Ausschreibung entschied sich die Leuphana für ein Lösungskonzept von enthus und seinem langjährigen Technologiepartner EFB-Elektronik. „Die vorgeschlagene Lösung erfüllte nicht nur alle baulichen und technischen Anforderungen – sie war auch kostengünstiger als Vergleichsangebote anderer Anbieter“, sagt Horst-Arno Bolz, der beim Gebäudemanagement der Universität für das Projekt verantwortlich ist.

Das Lösungskonzept umfasste insgesamt 24 Server- und Netzwerkracks der Serie PRO von EFB-Elektronik. Die 19-Zoll-Schränke sind für hohe Traglasten ausgelegt und sorgen so für eine sichere Unterbringung von sensiblen IT-Systemen. Zudem lassen sich die modularen Racks vollständig zerlegen und flexibel an jede beliebige Raumsituation anpassen.

Zwischen den einzelnen Racks wurden kompakte Kabelrangiergehäuse eingeplant. Diese vereinfachen die Verlegung und Organisation der benötigten Verkabelungen. Die Projektpartner lieferten zudem alle Bauteile für eine komplette Kaltgangeinhausung der beiden

Schrankreihen. Ein besonderes Highlight sind dabei die elektrischen Schiebetüren, die durch Bewegungssensoren gesteuert werden.

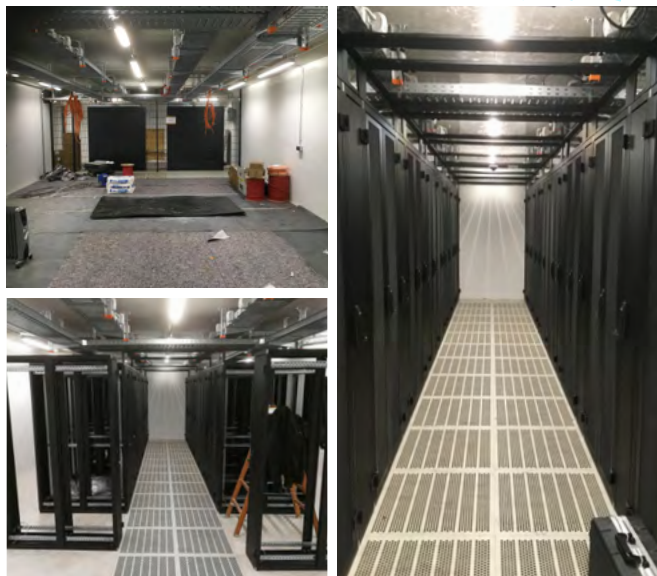


Gemeinsam zum Projekterfolg

Für die Umsetzung des Projekts gab es ein klar definiertes Zeitfenster. Da der Mietvertrag mit dem bisherigen Rechenzentrumsstandort auslief, musste die neue Infrastruktur bis zu einem festen Stichtag eingerichtet sein. Trotz der angespannten Liefersituation bei IT-Komponenten gelang es den Projektpartnern, alle Arbeiten termingerecht abzuschließen.

„enthus und EFB-Elektronik haben die Voraussetzungen dafür geschaffen, dass wir beim Umzug unserer IT sofort die nächsten Schritte machen konnten“, fasst Horst-Arno Bolz zusammen. „Die Racks sind hervorragend verarbeitet und die Einhausung spielt perfekt mit der Klimaanlage unseres Rechenzentrums zusammen. Die automatischen Schiebetüren erleichtern unseren Mitarbeitern nicht nur den Zugang, wenn sie neue Geräte einbringen – sie sorgen auch dafür, dass dabei möglichst wenig kalte Luft entweicht.“

Nach dem erfolgreichen Abschluss des Projekts hat die Leuphana mittlerweile auch einen Folgeauftrag an enthus und EFB-Elektronik vergeben. In Kürze werden die beiden Projektpartner auch mehrere ältere Serverräume auf dem Campus mit einer Kaltgangeinhausung ausstatten.



EFB-Elektronik

Die EFB-Elektronik GmbH gehört zu den führenden Herstellern und Systemanbietern für Netzwerktechnik und industrielle Systemlösungen. Unsere Expertise reicht von strukturierter Verkabelung über zertifizierte High-End Produkte für Data Center bis hin zu individuellen Entwicklungen im Auftrag von Industriekunden. Von unserem Hauptsitz in Bielefeld / Deutschland aus sind wir weltweit tätig.

Zu unseren Kunden zählen Top-Adressen der IT- Branche sowie mittelständische und große Unternehmen. Unsere Kunden profitieren von einem internationalen Netzwerk, in dem wir als Mitglied der leistungsstarken TKH Group aus den Niederlanden mit über 6.500 Mitarbeitern weltweit und internationalen Fertigungsstätten agieren.

Die EFB-Gruppe ist europaweit mit 330 Mitarbeitern an neun Standorten vertreten. Neben zahlreichen Vertriebsstandorten in Deutschland haben wir Tochtergesellschaften in Istanbul, Kopenhagen und Wien sowie einen Produktionsstandort in der Slowakei.

Weitere Informationen finden Sie unter:
www.efb-elektronik.de

enthus

Über 500 Enthusiast:innen an 10 Standorten in Deutschland, Österreich und der Schweiz sind bei 170 Millionen Euro Jahresumsatz (2022) leidenschaftliche #erfolgsmacher für IT und Digitalisierung. Mit innovativen IT-Lösungen, Managed Services & XaaS sowie unseren smarten Lösungen für digitale Geschäftsprozesse wollen wir #yourfirstchoice auf dem Weg ins digitale Zeitalter sein.

Denn Herausforderungen löst man am besten im Schulterschluss – partnerschaftlich und auf Augenhöhe.

Weitere Informationen finden Sie unter: www.enthus.de



Interessiert?

Wolfgang Hahl
Mitglied der Geschäftsführung
E-Mail: hallo@enthus.de