



Workplace-Design nach Maß

reisen-thel bezieht seine digitale Arbeitsumgebung als Service von enthus

Die Challenge

- Dynamisches Familienunternehmen auf Digitalisierungskurs
- Steigende IT-Komplexität und wachsender Administrationsaufwand
- Beschäftigte benötigen an jedem Ort sicheren Zugriff auf ihren Arbeitsplatz

Unser Job

- Umstellung auf ein Full Managed Workplace-Modell auf Basis von Microsoft 365 und Azure
- Migration aller Anwendungen und Daten in die Cloud-basierte Arbeitsumgebung
- Aufbau und Betrieb einer sicheren Netzwerkinfrastruktur

Der Businessvorsprung

- Moderne digitale Arbeitsplätze und Anwendungen für alle Beschäftigten
- Transparente Abrechnung der IT-Kosten pro Anwender und Monat
- Entlastung des internen IT-Teams von Administrations- und Supportaufgaben
- Niedrigere Versicherungsgebühren durch hohen Sicherheitsstandard

reisen-thel®

reisen-thel

Die Marke reisen-thel steht seit über 50 Jahren für stylische Shopping-, Travel- und Businessbags, funktionale Alltagshelfer und smarte Accessoires. Ikonische reisen-thel Designs wie die reisen-thel carrybag sind auf der ganzen Welt zu Hause und vereinen Design, Nachhaltigkeit, Qualität und Funktionalität. Die vielfach ausgezeichneten Produkte von reisen-thel werden über den stationären Handel und Online-Shops in über 60 Ländern weltweit vertrieben. Das mittelständische Familienunternehmen mit Sitz in Gilching bei München beschäftigt heute rund 80 Mitarbeiter.

Weitere Informationen finden Sie unter:
www.reisen-thel.com

Um sich noch stärker auf die digitale Business-Transformation konzentrieren zu können, hat reisen-thel den Betrieb seiner IT-Arbeitsplätze und Netzwerkinfrastruktur an enthus ausgelagert. Damit profitiert das Unternehmen von garantierter Verfügbarkeit, hoher Datensicherheit und flexiblen Arbeitsmöglichkeiten. Nach drei erfolgreichen Jahren hat reisen-thel nun den Vertrag mit enthus verlängert.

„Wir freuen uns auf die weitere Zusammenarbeit mit enthus. Das Modern Workplace-Modell hat unsere Anforderungen an Zuverlässigkeit, Kostentransparenz und Wirtschaftlichkeit voll erfüllt. Damit sind wir auch für die nächsten Schritte der Digitalisierung unseres Unternehmens sehr gut aufgestellt.“

Tobias Meuser-Schaede, Geschäftsführer und Chief Digital Officer (CDO), reisenhel

Mit enthus in die digitale Arbeitswelt

Digitale Technologien spielen für das Geschäft von reisenhel eine immer wichtigere Rolle: „Wir nutzen heute beispielsweise neue Kommunikationskanäle und Online-Plattformen, um die Bekanntheit und Beliebtheit unserer internationalen Lifestyle-Marke zu steigern“, sagt Tobias Meuser-Schaede, Geschäftsführer und Chief Digital Officer (CDO) bei reisenhel. „Zudem geben wir unseren Händlern digitale Tools an die Hand, damit sie unsere Produkte noch erfolgreicher im Markt positionieren können.“

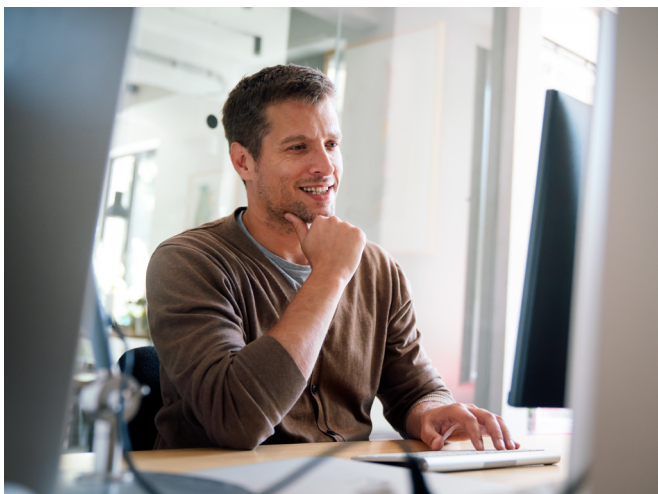
Auch intern haben sich viele Prozesse durch die Digitalisierung verändert. Von Marketing-Kampagnen bis zur internen Logistik werden heute nahezu alle Arbeitsschritte über entsprechende IT-Anwendungen gesteuert. „Nur mit leistungsfähigen Applikationen erreichen wir eine durchgängige Digitalisierung unserer Geschäftsprozesse“, sagt Tobias Meuser-Schaede. „Das bedeutet aber nicht, dass wir unsere IT komplett selbst betreiben müssen. Das überlassen wir gerne externen Spezialisten, die genau darin ihre Kernkompetenz haben.“

Bereits im Jahr 2020 hat sich reisenhel daher für den Umstieg auf den Managed Workplace von enthus entschieden. Komplette

digitale Arbeitsplätze auf Basis von Microsoft 365 werden seitdem als Managed Service mit monatlicher Abrechnung bezogen. Alle Daten und Anwendungen laufen in einer sicheren Cloud-Umgebung – lokale Server werden heute nur noch für Testzwecke im Bereich der Anwendungsentwicklung benötigt.

„Mit dem Managed Workplace von enthus nutzen wir eine moderne digitale Arbeitsumgebung, die genau auf unsere Bedürfnisse zugeschnitten ist“, resümiert Tobias Meuser-Schaede. „Unsere Beschäftigten können flexibel von überall auf ihren Arbeitsplatz mit allen Anwendungen zugreifen – und wir müssen uns nicht mehr um Themen wie IT-Infrastruktur und Benutzer-Support kümmern.“

Dank des neuen Workplace-Modells konnte reisenhel während der Corona-Pandemie sehr schnell auf Remote-Arbeit umstellen. Alle Tools für die virtuelle Zusammenarbeit wie Microsoft Teams und SharePoint Online standen bereits zur Verfügung. Die Beschäftigten lernten die flexiblen Arbeitsmöglichkeiten schnell zu schätzen und arbeiten auch heute noch an durchschnittlich zwei Tagen pro Woche im Homeoffice.



Workplace-Service aus einer Hand

Die Umstellung auf das neue Workplace-Modell wurde von enthus professionell vorbereitet und begleitet. Die Spezialisten migrierten alle vorhandenen Daten und Anwendungen und integrierten auch die individuell angepasste ERP-Software eEvolution in die neue Umgebung. „Das war aus technischer Sicht sicherlich die größte Herausforderung“, berichtet Tobias Meuser-Schaede. „Aber die Spezialisten von enthus konnten dank ihrer Expertise alle Schnittstellen zu anderen Anwendungen sauber in der Cloud-Umgebung abbilden.“

Auch der Betrieb der Netzwerkinfrastruktur von reisenhel liegt heute in den Händen von enthus. Mit Switches, Firewalls und Access Points von Fortinet baute enthus ein leistungsfähiges und sicheres Unternehmensnetz auf, das permanent überwacht wird

und den Anwendern an jedem Ort und zu jeder Zeit zuverlässige Performance bietet.

„Es entlastet uns enorm, dass wir die Verantwortung für unsere IT jetzt auf mehrere Schultern verteilen können und nicht mehr von der Verfügbarkeit einzelner Personen abhängig sind. Wenn Probleme auftauchen, finden wir gemeinsam mit enthus immer schnell eine Lösung“, sagt Tobias Meuser-Schaede.

Als es etwa zwischenzeitlich WLAN-Probleme im internen Lager gab, wurde zunächst eine professionelle Ausleuchtung der Räumlichkeiten vorgenommen. Anschließend installierte enthus zusätzliche Access Points. Netzwerkabbrüche beim drahtlosen Arbeiten im Lager gehören seitdem der Vergangenheit an.

„Unser IT-Team kann sich heute grundsätzlich stärker auf wertschöpfende Aufgaben und strategische digitale Projekte fokussieren“, sagt Tobias Meuser-Schaede. „Repetitive administrative Tätigkeiten wie die Aktualisierung der IT-Systeme und die laufende Datensicherung haben wir komplett an enthus abgegeben.“



Hohe Sicherheit zahlt sich aus

Auch beim Thema IT-Sicherheit profitiert reisen-thel heute von der Zusammenarbeit mit enthus. Die Workplace-Lösung erfüllt höchste Security-Anforderungen und schützt sensible Daten durch Maßnahmen wie Verschlüsselung und mehrstufige Benutzerauthentifizierung. Darüber hinaus sind die IT-Prozesse bei enthus nach ISO/IEC 27001 zertifiziert. So kann sich reisen-thel darauf verlassen, dass alle Daten sicher und gesetzeskonform verarbeitet werden.

„Der hohe Sicherheitsstandard zahlte sich zum Beispiel aus, als wir eine Cyber-Security-Versicherung für unsere IT abschlossen“, erklärt Tobias Meuser-Schaede. „Wir konnten bei der Bewertung auf die Maßnahmen und Zertifizierungen von enthus verweisen und zahlen dadurch heute niedrigere Beitragssätze.“

reisen-thel entschied sich auch aus diesem Grund, den Servicevertrag mit enthus zu verlängern. Auch in den nächsten Jahren wird das Unternehmen seine digitale Arbeitsumgebung von dem externen IT-Dienstleister betreiben lassen. Im Rahmen der Vertragsverlängerung wurde auch die Einführung zusätzlicher Self-Services für die Anwender vereinbart. So können die Nutzer künftig über das Service-Portal von enthus beispielsweise VPN-Sitzungen, die nicht mehr reagieren, selbst neu starten. Auch die Bestellung von vorkonfigurierten Geräten oder IT-Leistungen ist über das Portal möglich - inklusive individuell definierter Freigabeprozesse.

enthus

Über 500 Enthusiast:innen an 10 Standorten in Deutschland, Österreich und der Schweiz sind bei 170 Millionen Euro Jahresumsatz (2022) leidenschaftliche #erfolgsmacher für IT und Digitalisierung. Mit innovativen IT-Lösungen, Managed Services & XaaS sowie unseren smarten Lösungen für digitale Geschäftsprozesse wollen wir #yourfirstchoice auf dem Weg ins digitale Zeitalter sein.

Denn Herausforderungen löst man am besten im Schulterschluss – partnerschaftlich und auf Augenhöhe.

Weitere Informationen finden Sie unter: www.enthus.de



Interessiert?

Christian Krug
Geschäftsführer Full Managed IT
E-Mail: sales.services@enthus.de
Tel.: +49 9721 67594 650