

enthus



Für die Zukunft brennen

Goebel Porzellan entwickelt mit enthus seine IT von morgen

Die Challenge

- Steigende Anforderungen an die Sicherheit und Verfügbarkeit der IT
- Vorhandene Systeme wie die Storage-Lösung stoßen an Leistungsgrenzen

Unser Job

- Unterstützung bei der bedarfsgerechten Modernisierung der IT-Infrastruktur
- Implementierung der benötigten IT-Komponenten – wie etwa HPE Nimble Storage
- Umfassende Beratung zu Security-Themen wie Endpoint-Security und Remote-Access

Der Businessvorsprung

- Mehr Leistung für Endanwender und digitale Geschäftsprozesse
- 70 bis 80 Prozent weniger Speicherbedarf durch Deduplizierung
- Reduzierung des IT-Administrationsaufwands um bis zu 70 Prozent
- Verbesserte Sicherheit für sensible Daten und Schutz vor IT-Risiken



Goebel Porzellan GmbH

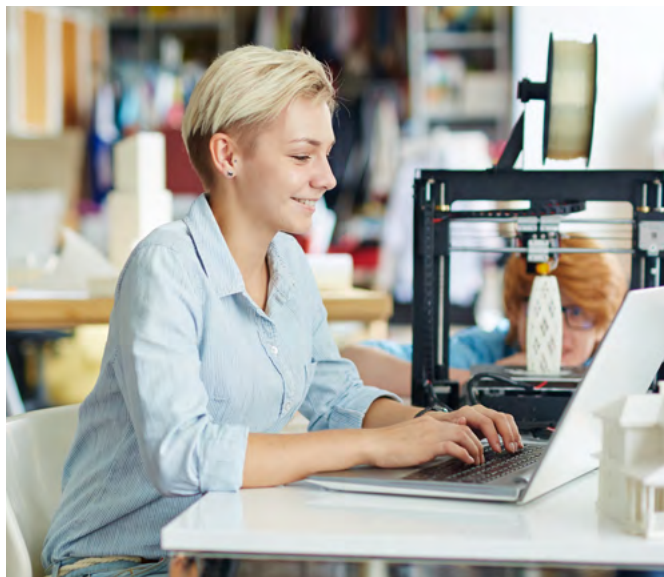
Die Goebel Porzellan GmbH mit Hauptsitz in Bad Staffelstein ist heute in mehr als 60 Ländern aktiv und betreut international mehr als 2.000 Fachhändler. Die Kollektion des Unternehmens besteht aus rund 2.500 dekorativen und funktionalen Produkten, die fast alle Werke zeitgenössischer oder klassischer Künstler tragen. Das Spektrum reicht dabei von Klassikern wie Monet oder Van Gogh bis hin zu modernen Pop-Art-Künstlern wie James Rizzi oder Romero BRITTO™.

Goebel gehört seit dem Jahr 2010, ebenso wie das Schwesterunternehmen Kaiser Porzellan, zur PM Kapital Gruppe und beschäftigt in Deutschland rund 80 Mitarbeiter.

Weitere Informationen finden Sie unter:
www.goebel.de

Traditionelles Kunsthandwerk und modernste Technologie sind für Goebel Porzellan untrennbar verbunden. Um auch in Zukunft erfolgreich zu sein, muss das Unternehmen seine IT genauso sorgfältig planen wie die Fertigung seiner kunstvollen Objekte aus Porzellan und Glas. enthus steht Goebel Porzellan dabei mit seiner IT- und Digitalkompetenz zur Seite.

Digitale Technologien sichern Qualität



Traditionell und modern gestaltete Porzellanfiguren und Deko-Objekte wie Vasen, Uhren, Künstlertassen, Wandbilder und einiges mehr werden in aufwändiger Handarbeit auf Porzellan und Glas umgesetzt. Das Unternehmen blickt auf eine über 150-jährige Geschichte zurück und bewahrt sich bis heute seine hohen Ansprüche an die kunsthandwerkliche Fertigung. Gleichzeitig nutzt Goebel Porzellan modernste Technologien, um diese Qualität auch in Zukunft sicherzustellen.

„IT-Systeme und digitale Anwendungen sind aus unserem Geschäft heute nicht mehr wegzudenken“, sagt Florian Roß, IT-Leiter bei Goebel. Viele Modelle für neue Objekte werden bereits mit Hilfe neuester Software entworfen und dann mit dem 3D-Drucker in Prototypen verwandelt. Ein Warenwirtschaftssystem von SAP steuert die gesamte Verwaltung und Beschaffung. Vertrieben werden die Produkte schließlich weltweit über verschiedene Vertriebskanäle, auch über ein eigenes Händlerportal mit Online-Shop. „Die Anforderungen an unsere IT steigen laufend. Wir sind daher auf eine wirklich zuverlässige Infrastruktur im Hintergrund angewiesen“, so Florian Roß.

Modernisierung der IT mit enthus

Bei der Weiterentwicklung seiner IT arbeitet Goebel Porzellan schon seit einigen Jahren mit enthus zusammen. Der IT-Lösungsanbieter lieferte dem Unternehmen zunächst vor allem passende Server-Hardware und Endgeräte. „Wir haben schnell gesehen, dass die Spezialisten von enthus noch viel mehr können, und nutzten ihre Unterstützung dann schon bald für komplexere Projekte“, sagt Florian Roß.

Eines der Schlüsselprojekte war dabei die Einführung einer neuen Storage-Lösung für die virtualisierte IT-Umgebung. Das vorhandene EVA P6350 Fibre Channel Array konnte mit dem schnellen Datenwachstum nicht mehr Schritt halten und war für das IT-Team kaum noch administrierbar. Die Storage-Spezialisten von enthus empfahlen Goebel den Einsatz von HPE Nimble Storage – einer intelligenten und hocheffizienten Datenspeicherlösung. Zusammen mit dem neuen Storage-Array implementierte enthus auch zwei redundante iSCSI-Switches.

„Die Entscheidung für HPE Nimble Storage erwies sich als goldrichtig“, berichtet Florian Roß. „Die Lösung ist nicht nur deutlich schneller als unsere bisherige Architektur – die integrierte Deduplizierung reduziert auch den Speicherbedarf um 70 bis 80 Prozent. Aktuell sparen wir rund 4,3 Terabyte Festplattenkapazität im Vergleich zu der Vorgängerslösung ein.“

Weitere Vorteile aus Sicht des IT-Leiters sind die einfache Verwaltung und die übersichtliche Benutzeroberfläche: „Wir sehen auf einen Blick, wie es dem System geht, und können bei Problemen sofort reagieren. Da wir mit dem Nimble Storage insgesamt drei unterschiedliche Systeme abgelöst haben, ist auch der Administrationsaufwand um mindestens 70 Prozent zurückgegangen.“



„enthus liefert uns nahezu alle benötigten IT-Leistungen aus einer Hand und hat uns auch schon in mehreren kritischen Situationen perfekt unterstützt. Ganz gleich, ob es um Virtualisierung, Security, Linux oder Windows geht – enthus deckt heute eine enorme Bandbreite an IT-Themen professionell ab. Wir sind mit der Zusammenarbeit daher vollauf zufrieden.“

Florian Roß, IT-Leiter, Goebel Porzellan GmbH

Sicherheit im Fokus

Mittlerweile hat Goebel Porzellan weitere gemeinsame Projekte mit enthus gestartet. Ein Schwerpunkt liegt dabei auf der Verbesserung der IT- und Datensicherheit. Eine neue Backup-Lösung stellt beispielsweise sicher, dass die Daten des Unternehmens auch nach einer möglichen Ransomware-Attacke geschützt sind und sich schnell wiederherstellen lassen.

Viele neue Impulse holte sich das IT-Team auch in einem gemeinsamen Security-Workshop mit enthus. „Wir haben hier unglaublich viel gelernt und wertvolle Anregungen erhalten, die wir direkt umsetzen können“, sagt Roß. „Unter anderem gehen wir derzeit Themen wie Netzwerksegmentierung und Endpoint-Security an. Zudem wollen wir mit enthus eine virtuelle Desktop-Lösung von Citrix einführen, um Remote-Anwender noch sicherer und flexibler an unsere Infrastruktur anbinden zu können.“



enthus

Über 500 Enthusiast:innen an 10 Standorten in Deutschland, Österreich und der Schweiz sind bei 170 Millionen Euro Jahresumsatz (2022) leidenschaftliche #erfolgsmacher für IT und Digitalisierung. Mit innovativen IT-Lösungen, Managed Services & XaaS sowie unseren smarten Lösungen für digitale Geschäftsprozesse wollen wir #yourfirstchoice auf dem Weg ins digitale Zeitalter sein.

Denn Herausforderungen löst man am besten im Schulterschluss – partnerschaftlich und auf Augenhöhe.

Weitere Informationen finden Sie unter: www.enthus.de



Interessiert?

Wolfgang Hahl
Mitglied der Geschäftsführung
E-Mail: hallo@enthus.de