



Windows 11 Requirements

Ist Ihre Client-Infrastruktur Windows 11 supportfähig?

Anforderungen

Microsoft hat angekündigt, dass der Support für Windows 10 am 14. Oktober 2025 endet. Die aktuelle Version 22H2 wird die letzte Version von Windows 10 sein.

Für ein Upgrade auf Windows 11 müssen die folgenden Mindestanforderungen erfüllt sein:

- **CPU:** 1 GHz oder schneller, mindestens 2 Cores, 64-bit-kompatibel (Intel 8. Generation oder höher)
[Liste kompatibler Intel-, AMD- und Qualcomm-Prozessoren](#)
- **TPM:** 2.0-Chip
- **RAM:** 4 GB (wir empfehlen: 8 GB)
- **Speicher:** Mindestens 64 GB (wir empfehlen: 256 GB SSD)

Eine frühzeitige Prüfung der Hardware ist ratsam, um eine problemlose Umstellung auf Windows 11 sicherzustellen.

Readiness-Check automatisiert

Um den Rollout auf Windows 11 erfolgreich durchzuführen, ist es wichtig, dass Sie vorab die **Kompatibilität** Ihrer Windows Endgeräte mit dem bevorstehenden Upgrade ermitteln.

Hierbei kann das **Unified Endpoint Management** von Matrix42 Sie maßgeblich unterstützen. **Automatisiert** erhalten Sie Reports Ihrer Windows 11 fähigen Geräte und von denen, die Sie nachrüsten oder ersetzen müssen.



Wir stellen sicher, dass Ihre IT-Infrastruktur das Upgrade auf Windows 11 problemlos meistert. Automatisierte Reports identifizieren kompatible Geräte und notwendige Upgrades, während ein strukturiertes Assetmanagement die Daten nachhaltig erfasst. Durch eine zentrale Rollout-Steuerung und enduserfreundliche Upgrade-Optionen wird der Umstieg effizient und reibungslos. Zudem unterstützt die Lösung bei der Erfüllung von NIS2-, ISO27001- und TISAX-Anforderungen.

Mit maßgeschneiderten Checks & Workshops von enthus optimieren Sie Ihre Windows 11 Migration und sichern die Zukunft Ihrer IT.

Dieses Dokument ist sowohl in digitaler Form als auch als Printmedium urheberrechtlich geschützt. Das Dokument darf, ohne vorherige ausdrückliche, in schriftlicher Form erfolgte, Genehmigung von enthus weder gedruckt noch anderweitig vervielfältigt und weder in Form noch Inhalt verändert werden.

Copyright enthus, 2025

Zusätzlich ermöglicht Ihnen das Produkt eine umfassende Inventarisierung all Ihrer Geräte und erfasst diese in dem **Assetmanagement** von Matrix42.

Win11 Readiness-Check automatisieren

Dokumentation der Infrastruktur aufbauen

Verpflichtende Anforderung für NIS2, ISO27001, TISAX, KRITIS Zertifizierung bzw. Akkreditierung

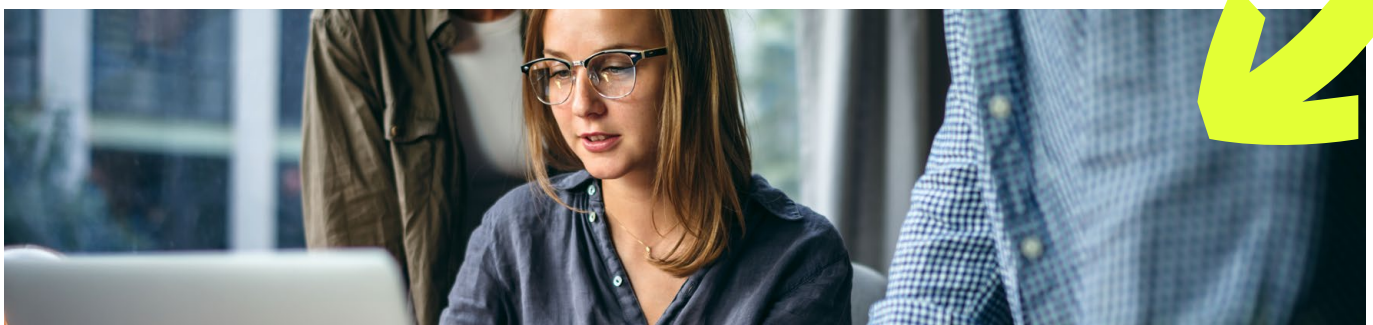
Assetmanagement kann mitaufgebaut werden, um die ermittelten Daten nachhaltig zu erfassen



Windows 11 Rollout planen

Matrix42 ermöglicht einen kontrollierten Rollout. Gemeinsam erarbeiten wir mit Ihnen einen **Windows 11 Rollout Plan**, der zu einem automatisierten und enduserfreundlichen Ergebnis führt:

- Upgrade bestehender Endgeräte
- Roll-Out Konzept (und Umsetzung)
- Enduserbezogener Rollout, Ihre Anwender:innen können entscheiden, wann das Upgrade stattfindet
- Zentralgesteuerte Rolloutpläne
- Detailliertes Inventory Ihrer Endgeräte



Nächste Schritte

Wie enthus Sie unterstützen kann

enthus verbindet alle notwendigen Kompetenzen für eine erfolgreiche digitale Transformation von Unternehmen, Organisationen und öffentlichen Einrichtungen. Wir haben über 30 Jahre Erfahrung auf höchstem Niveau in allen wesentlichen Disziplinen der klassischen IT und verbinden dies mit fundiertem Wissen in den Bereichen Digitale Arbeitswelten, IT-Security, Managed Services, Data Management & Intelligence sowie (Hybrid) Cloud Services. Mit diesem einzigartigen Kompetenzmix führen wir IT-Strukturen erfolgreich in eine digitale Zukunft: Optimal aufeinander abgestimmt und mit echten Wettbewerbsvorteilen für unsere Kunden.



Unsere Standorte



#tatklar für Ihren Erfolg

Testen Sie Ihre IT-Infrastruktur mit [enthus Checks & Workshops](#) nach Maß. Erzählen Sie uns von Ihrem **Projekt**, Ihrem **Zeitraum** und Ihrer **Budgetplanung** – wir helfen Ihnen, Ihre Ziele zu erreichen!

enthus

Über 500 Enthusiast:innen an mehreren Standorten in Deutschland, Österreich und der Schweiz sind bei über 200 Millionen Euro Jahresumsatz leidenschaftliche **#erfolgsmacher** für IT und Digitalisierung. Mit innovativen IT-Lösungen, Managed Services & XaaS sowie unseren smarten Lösungen für digitale Geschäftsprozesse wollen wir **#yourfirstchoice** auf dem Weg ins digitale Zeitalter sein.

Denn Herausforderungen löst man am besten im Schulter-schluss – partnerschaftlich und auf Augenhöhe.

Weitere Informationen finden Sie unter: www.enthus.de



Interessiert?

Christian Uhl

Mitglied der Geschäftsführung

E-Mail: hallo@enthus.de